

● Inleiding

Vanaf 1 maart 2023 kan er vanuit Medicom en Promedico ASP worden gewerkt met het protocol ouderenzorg van RegiozorgNU.

Dit protocol werkt op dezelfde manier als de al eerder gemaakte protocollen voor de chronische zorgprogramma's. Het protocol is een hulpmiddel om:

- Verslag te leggen van de zorg die je biedt aan ouderen.
- Een compleet beeld te hebben van wat er speelt rond een oudere patiënt.

Gebruik het protocol als hulpmiddel om goede zorg te bieden. Het is niet nodig om alles in te vullen.

Op basis van de ervaringen met de protocollen in Promedico ASP en Medicom bepalen we hoe we verdergaan met protocollen voor de overige HISSEN.

De eerste vraag in het protocol is: Deelname ketenzorgprogramma ouderenzorg. Als je hier 'ja' invult, geef je aan dat de patiënt voldoet aan de basiscriteria van het programma (kwetsbaar, A05, of vermoeden van kwetsbaarheid, A49-01) én toestemming geeft om verder te gaan met het ouderenprogramma. Anders dan bij de programma's voor chronische zorg is dit niet bepalend voor de bekostiging.

● Eerste gebruik

Het protocol '**RZN_Ouderenprotocol**' kan geopend worden vanuit een deelcontact via Onderzoek uitvoeren.

Medisch Dossier > Zoeken Overzicht Episoden Medicatie Uitslagen Correspondentie Afspraken Memo Additioneel Taken Controles Projecten NHGDoc Contact

Deelcontacten Contactsoort **C - consult** Contactdatum **10-02-2023**

1. Deelcontact

Nieuw | Verwijderen

Journal

S

O

E

ICPC Status: Nieuw Opnieuw Vervolg

P

Delen

Episode delen met patiënt Ja Nee Episode delen via LSP Ja Nee
 Deelcontact delen met patiënt Ja Nee Deelcontact delen via LSP Ja Nee
Deze instellingen hebben betrekking op (online) dossier delen Deze instellingen hebben alleen effect bij Opt-In = Ja of CO2020

Episode

Naam <Nieuw> Nieuwe naam

ICPC

Begindatum **10-02-2023**

Einddatum

Probleem

Sluiten

Automatisch sluiten

Nieuwe Taak
Onderzoek uitvoeren
 Protocol uitvoeren
 Aanvraag afdrukken
 Prescriptor
 Verwijzen

Is het protocol niet zichtbaar? Geef dit dan aan bij Promedico ASP via de helpdesk: 030 601 66 20 of <https://promedico.topdesk.net/>.

Vermeld hierbij dat het gaat om het protocol 'RZN_Ouderenprotocol'. Andere vragen die opkomen tijdens het eerste gebruik kunnen worden gesteld via het e-mailadres ouderenprotocol@regiozorgnu.nl.

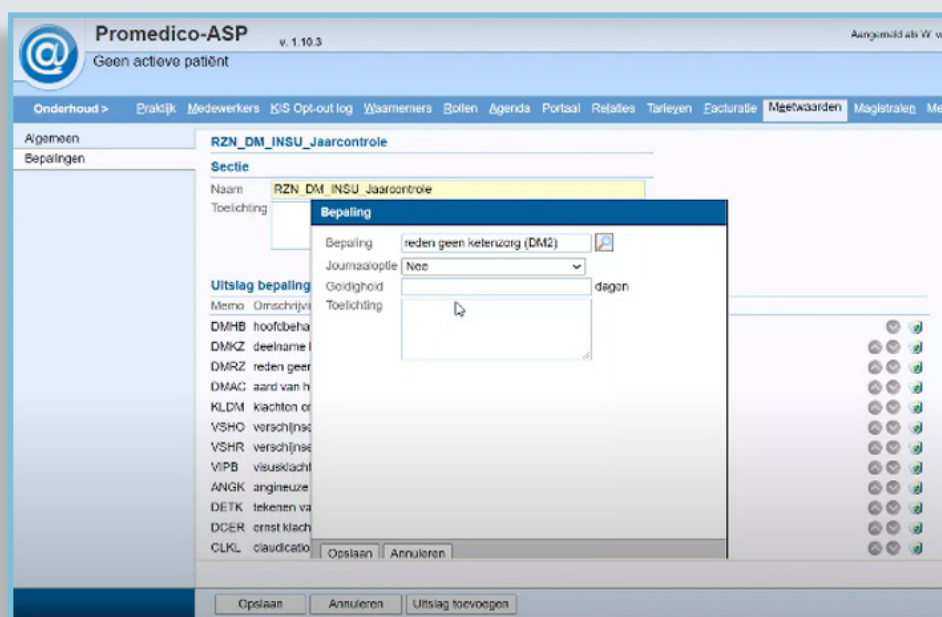
● Inrichting van het protocol

Het protocol bestaat uit de volgende tabbladen:

- Algemeen
- Beleid
- Somatisch
 - Lab
- Functioneel
- Maatschappelijk
- Psychisch
- Communicatie
- Vervolg

● Elementen in dossier

Veel elementen en vragen waar een NHG labcode aan is gekoppeld worden ook automatisch opgeslagen onder bepalingen. Het is mogelijk om of een samenvatting van het protocol of enkel de afwijkende waardes terug te laten komen in de SOEP. Dit kunnen praktijken zelf bepalen en per praktijk doorvoeren. Alleen de beheerder kan dit uitvoeren, omdat alleen de beheerder toegang heeft tot deze instellingen. Indien deze wijzigingen worden gedaan geldt dit voor de hele praktijk, maar niet voor anderen praktijken. Klik achtereenvolgend op **Onderhoud > Meetwaarden > Bepalingen > RZN_Ouderenprotocol > Journaaloptie** om dit aan te passen. Dit moet per bepaling worden gedaan.



● Afspraken binnen praktijk

Veel praktijken hebben afspraken over gegevens die ze vastleggen in een memo. Voorbeelden hiervan zijn: ACP, contactpersonen, mantelzorger, sleutelkastje, alarmering, en dagbesteding. Indien deze afspraken gelden voor jouw praktijk spreek dan af waar jullie deze gegevens nu registreren.

● Wijzigingen in het protocol

Het protocol wordt jaarlijks geëvalueerd. Gewenste wijzigingen kunnen worden doorgegeven via ouderenzorg@regiozorgnu.nl.

● Overige vragen

Overige vragen kunnen ook gesteld worden via het e-mailadres ouderenzorg@regiozorgnu.nl.